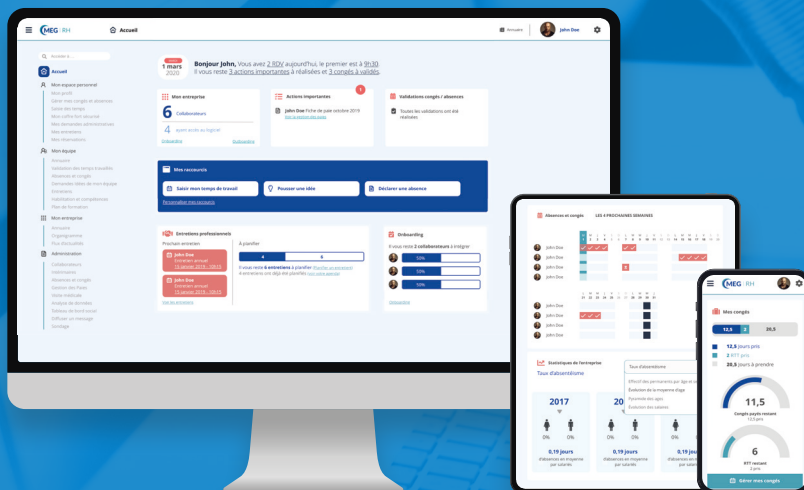




La gestion en ligne des

RESSOURCES HUMAINES



Congés et absences

Saisie du temps de travail

Variables de paie

Espace salariés

Coffre sécurisé

Note de frais

Affichage / communication

Entretiens professionnels

Plan de formation

Habilitations et compétences

Gestion RH

Tableau de bord social

Optimisez la gestion de vos ressources humaines
et automatisez vos processus avec la plateforme collaborative MEG RH.



Découvrez les fonctionnalités **MEG RH**

SALARIÉ



Mon profil

Je mets à jour mon profil (état civil, photo, coordonnées bancaires, permis...).

Mes absences

Je déclare mes absences en ajoutant mes justificatifs d'absences en prenant une photo ou par import de fichiers. Je consulte le récapitulatif de mes absences.

Mes congés

Je consulte mon solde et pose mes congés, RTT...

Saisie des temps

Je saisis mes heures travaillées et supplémentaires sur ma base d'horaires pré-remplie (compte rendu hebdomadaire, temps forfait jours).

Note de frais*

Je saisis mes notes de frais et gère mes indemnités kilométriques. La captation photo et l'OCR me font gagner du temps dans la réalisation de mes notes de frais.

Mon coffre sécurisé

Je retrouve tous mes documents (bulletins de salaire, contrats, avenants, attestation de formation, visite médicale, compte rendu d'entretien...).

Mon entreprise

Je retrouve toutes les informations liées à mon entreprise (organigramme, annuaire, note de service, réservation de salles...).

RESPONSABLE

Validation des congés

Je valide les demandes de congés de mon équipe.

Validation des temps de travail

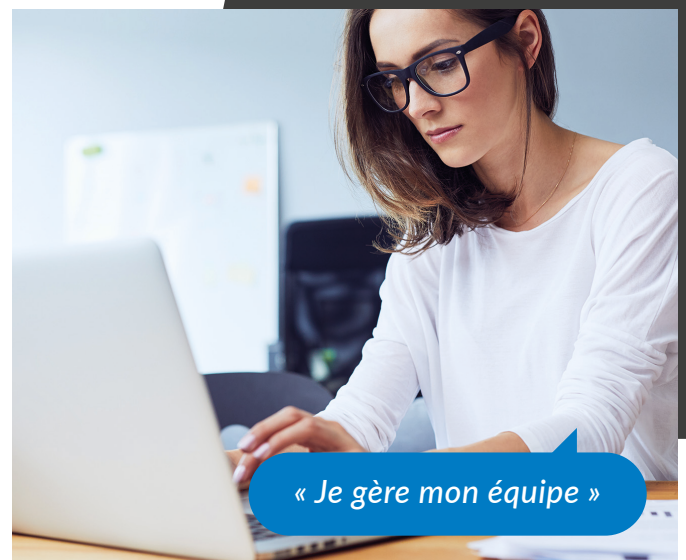
Je valide les temps travaillés de mon équipe.

Validation des notes de frais*

Je valide les notes de frais de mon équipe.

Demandes d'idées de mon équipe

J'échange avec mon équipe au sujet de leurs demandes.



*Bientôt disponible

DIRIGEANT



« Je gère mon entreprise »

Onboarding

Je gère le processus d'entrée et de sortie des collaborateurs (CDI, CDD, intérimaire...).

Visites médicales

Je dispose d'un tableau de bord permettant de suivre le calendrier des visites médicales.

Entretiens professionnels

Je gère les entretiens professionnels de mes salariés.
Je retrouve les documents RH (questionnaire de préparation, fiche d'aide à l'entretien...).

Plan de formation

Je gère les demandes de formation et les plans individuels de formation.

Habilitations et compétences

J'ai une vue globale des compétences de mes salariés (permis, habilitations...).

Mes salariés

Je gère les profils administratifs de mes salariés : mise à jour de leurs informations, contrats de travail, avenants...
Je visualise leurs compteurs d'heures, récapitulatifs des forfaits jours...

Gestion de la paie

Je saisis ou valide les informations liées aux variables de paie : primes, demandes d'absences ou congés etc. Je valide les demandes de mes équipes : heures supplémentaires, demandes d'acompte etc. Je valide les informations des bulletins de paie pour les envoyer à mon cabinet d'expertise-comptable.

Tableau de bord social

Je consulte mon tableau de bord social (effectif par tranche d'âge et sexe, évolution moyenne d'âge, pyramide des âges, évolution des salaires...).

Affichage / Communication

Je communique des informations internes (messages, notes de services...) et communications réglementaires (règlement intérieur, document unique d'évaluation des risques...).

RESSOURCES HUMAINES

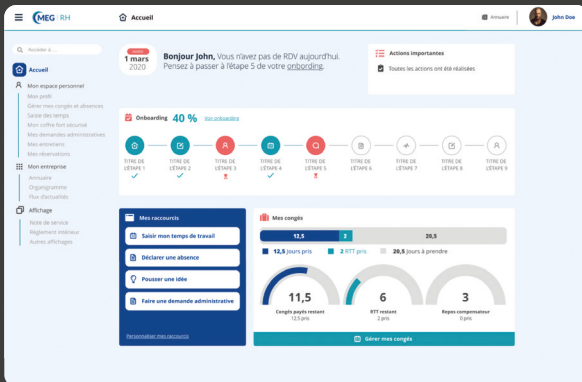


« Je gère le développement des compétences »

Et bien d'autres fonctionnalités à découvrir...



Bénéficiez de nombreux avantages avec MEG RH



Notre cabinet vous propose une solution simple et modulable selon vos besoins.

MEG RH dispose de nombreux avantages pour simplifier la gestion de vos ressources humaines et vous faire gagner du temps dans vos tâches administratives.

Solution innovante

Outil de gestion RH simple et complet
/ 100 % web

Gain de temps et de productivité

Automatisation et centralisation de l'information

Sécurité et confidentialité

Fiabilisation et traçabilité des données /
Respect des obligations légales

Diversité fonctionnelle

Outil de pilotage RH / Suivi des collaborateurs /
Tableaux de bord...

Outil modulable

Outil évolutif en fonction des besoins et de la taille
de l'entreprise

Amélioration de la communication

Communication simplifiée et immédiate

Automatisation des processus

Gain de temps administratif et de mise à jour
des informations

Outil collaboratif

Autonomie et implication des salariés /
Multi-devices et 100 % mobile

Notre cabinet vous accompagne dans la digitalisation de vos ressources humaines.
Contactez-nous pour en savoir plus.



AGS À SAINT-DIÉ DES VOSGES

A > 12, rue Emile Durkheim – Z.A Hellieule 2
BP 35165 – 88105 SAINT-DIÉ-DES-VOSGES
T > 03 29 56 19 89
M > saint-die@ags-experts.fr

AGS À EPINAL

A > 48 rue Léo Valentin – Zone Economique du Saut
Le Cerf – 88000 EPINAL
T > 03 29 56 19 89
M > saint-die@ags-experts.fr